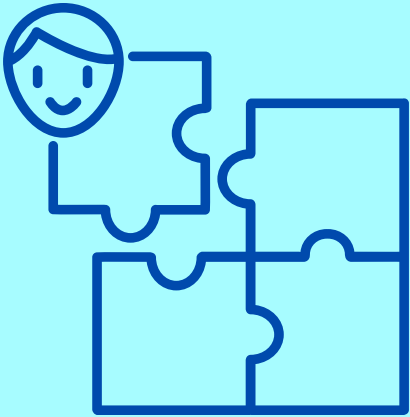


OTROS COMPONENTES DEL SISTEMA

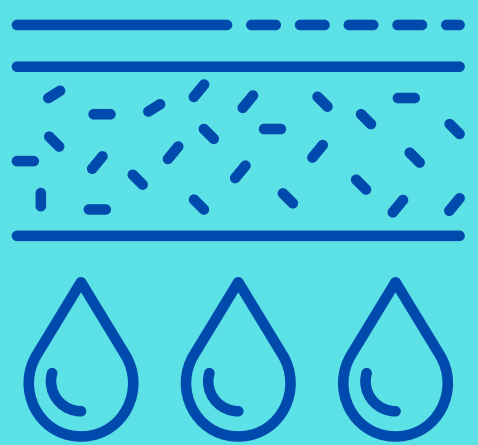
Homeostasis



Propiedad de un Sistema que define su nivel de respuesta y de adaptación al medio

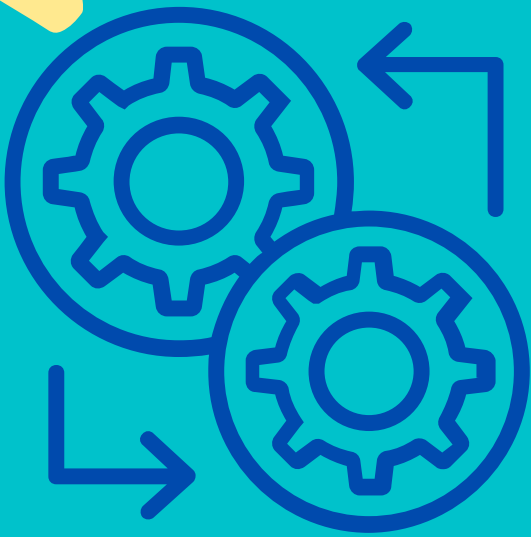
Permeabilidad

•la interacción que este recibe del medio, se dice que a mayor o menor será mas o menos abierto.



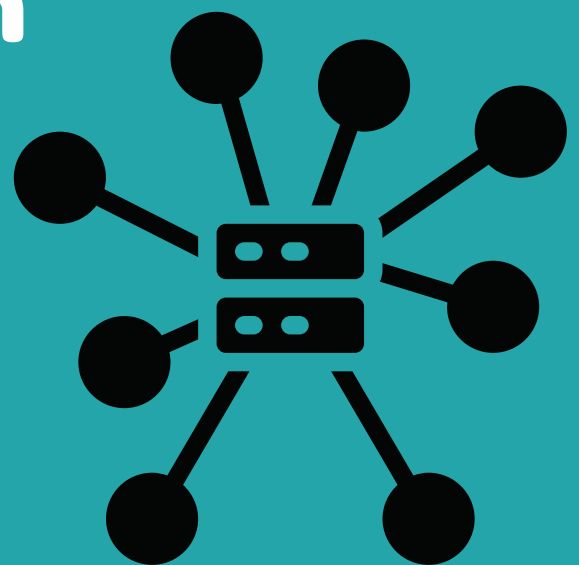
Integración e independencia

•Se denomina Sistema integrado a aquel en el cual su nivel de coherencia interna hace que un cambio producido en cualquiera de sus Subsistemas produzca cambios en los demás Subsistemas y hasta en el Sistema mismo



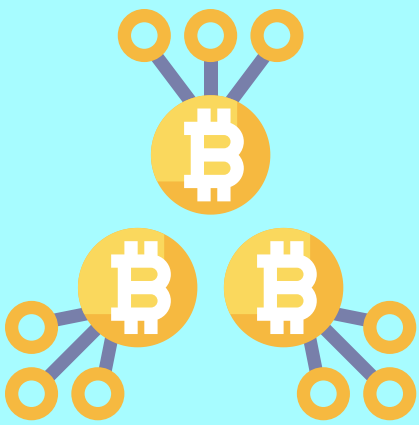
Centralización

Es cuando tiene un núcleo que comanda a todos los demás, y estos dependen para su activación del primero



OTROS COMPONENTES DEL SISTEMA

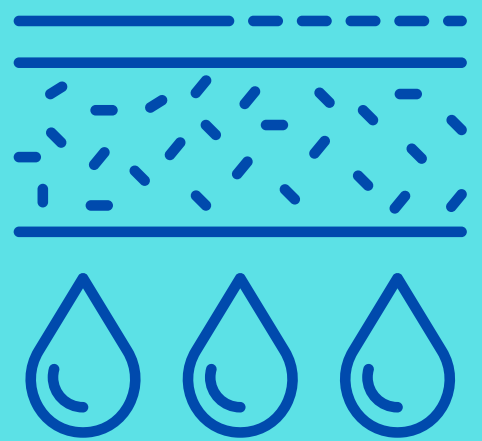
Descentralización



Es aquel donde el núcleo de comando y decisión está formado por varios Subsistemas

Permeabilidad

•la interacción que este recibe del medio, se dice que a mayor o menor será mas o menos abierto.



Integración e independencia

•Se denomina Sistema integrado a aquel en el cual su nivel de coherencia interna hace que un cambio producido en cualquiera de sus Subsistemas produzca cambios en los demás Subsistemas y hasta en el Sistema mismo



Centralización

Es cuando tiene un núcleo que comanda a todos los demás, y estos dependen para su activación del primero

